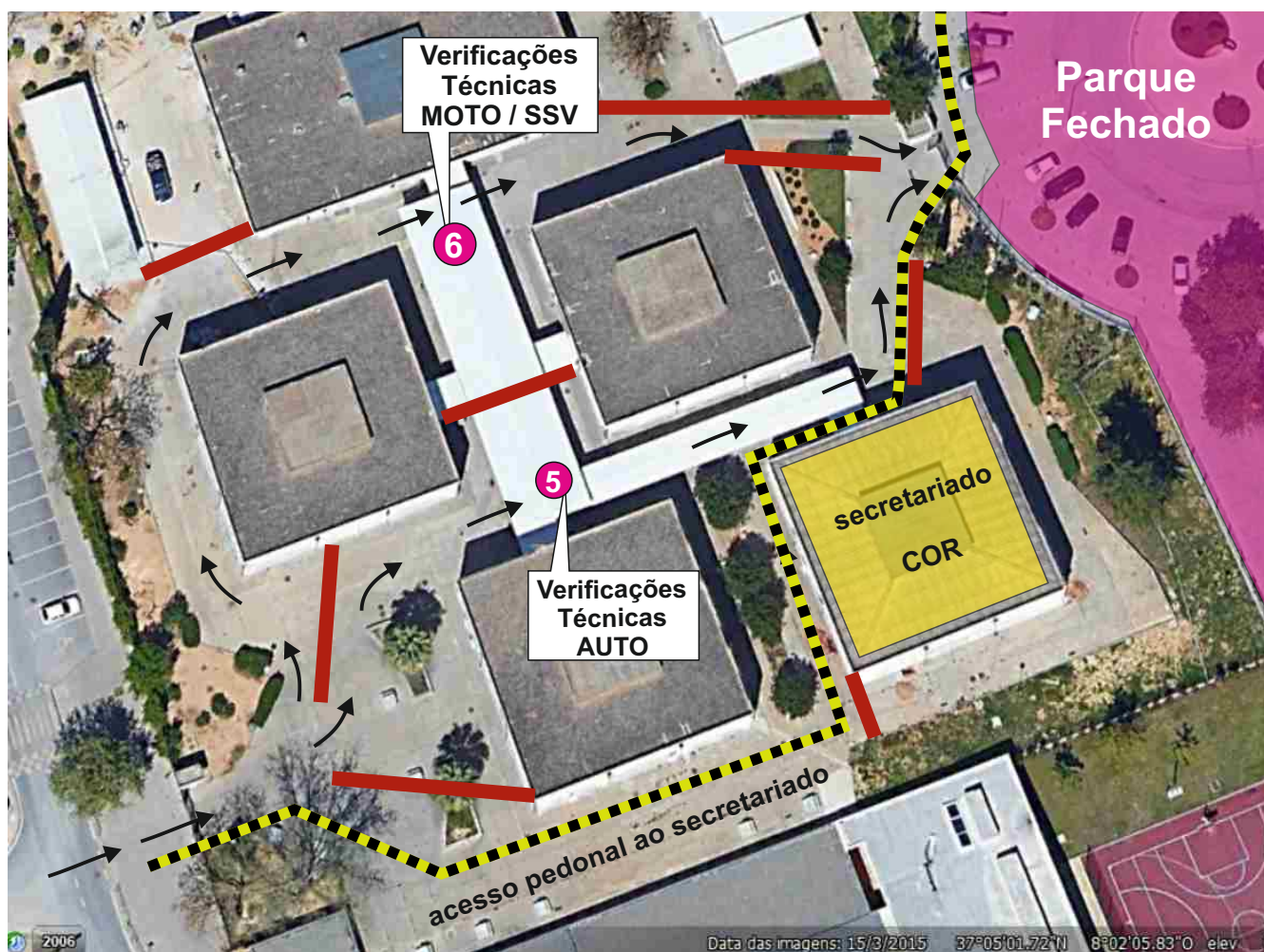


baías =

Plano pormenor - Verificações Técnicas e acesso ao Secretariado / COR



A cada viatura participante está reservado e numerado um espaço de 6m X 6m (36m²) dentro do Parque de Assistência.

Espaços de assistências diferentes a acrescentar ao atribuído pela inscrição, poderão ser atribuídos em módulos de 6X6 (36m²) mediante solicitação até ao dia 30 de Março, mediante o pagamento de **100€ por cada módulo**.



Cada concorrente receberá 1 placa de ASSISTÊNCIA para a viatura de assistência numerada e com a matrícula da viatura, que lhe dará acesso ao parque de assistência e 1 placa AUXILIAR numerada da mesma forma e que dará acesso a um parque de estacionamento adjacente ou limítrofe -Placa AUXILIAR Suplementar pode ser adquirida mediante o pagamento de 50€.

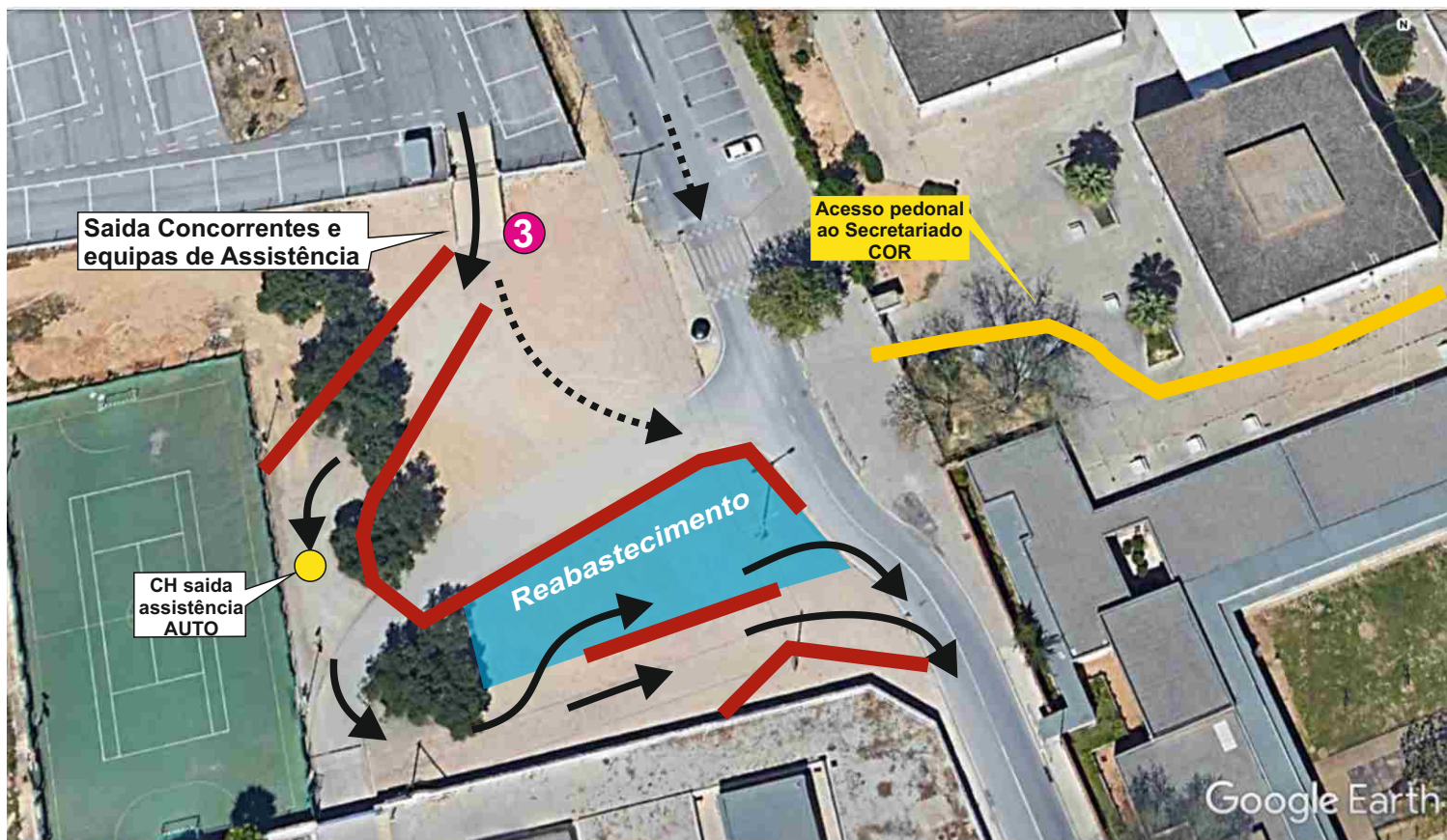
Plano pormenor entrada no Parque de Assistências

Os Concorrentes e Assistências devem circular sempre no mesmo sentido



Plano pormenor saída no Parque de Assistências

O Controlo Horário de entrada e saída do Parque de Assistências é somente para os Concorrentes da categoria AUTO



Plano pormenor - Saída da zona de Estacionamento reservado a veículos com Placa
qualquer veículo não deve circular no sentido oposto

