



FEDERAÇÃO PORTUGUESA  
DE AUTOMOBILISMO E KARTING



# Boletim

## Nº 002

### Julho 2018

#### Índice

1.1. Calendário Desportivo - Julho .....	1
1.2. Alterações à Regulamentação Desportiva .....	3
1.3. Declaração de Seguro de Provas de Estrada .....	3
2.1. Alterações à Regulamentação Técnica FPAK.....	4
2.2. Alterações à Regulamentação Técnica FIA .....	4
2.3. Atualização dos Passaportes Técnicos.....	5
2.4. Artigos de Revisão Técnica .....	5



MEMBER OF FIA

## 1.1. Calendário Desportivo - Julho

Calendário anual detalhado disponível em: [http://www.fpak.pt/sites/default/files/paginas/calendario-anual/calendario-anual/calendario\\_desportivo\\_nacional\\_2018\\_v1\\_publi\\_21062018.pdf](http://www.fpak.pt/sites/default/files/paginas/calendario-anual/calendario-anual/calendario_desportivo_nacional_2018_v1_publi_21062018.pdf)

DATA	PROVA	TIPOLOGIA*	ORGANIZADOR
01	RAMPA REGIONAL DA MÊDA	<b>RAMREG</b>	GUARDA UNIDA
01	REGULARIDADE SPORT DA MÊDA	<b>REG S</b>	GUARDA UNIDA
01	PERÍCIA DO PEGO	<b>TFNP</b> <b>TFSFI</b>	SLALOM CLUBE PORTUGAL
01	TRIAL 4X4 OURÉM	<b>CPT4X4</b>	C. TRILHOS DO NORTE
01	CIRCUITO DE KARTING DO FAIAL II	<b>TFKM</b>	A. K. MADEIRA
01	SLALOM DA MEXILHOEIRA GRANDE	<b>SLA</b>	C. A. SUL
06 e 07	10º RALI DA GRACIOSA	<b>TFRAA</b>	TERCEIRA A. C.
06 e 07	RALI DO MARÍTIMO	<b>CMR</b>	C. S. MARÍTIMO
06 a 08	ALGARVE CLASSIC CARS	<b>REG H</b>	C. P. AUTOMÓVEIS ANTIGOS
06 a 08	CREVENTIC 24H	<b>INTER</b>	A. I. A.
07	RALI FAIAL MOTORSHOW	<b>RR</b> <b>TFRF</b>	C. A. FAIAL
07 e 08	VII RALI DE VIANA DO CASTELO	<b>CNR</b> <b>C 106</b>	C. A. SANTO TIRSO
07 e 08	CIRCUITO DE BRAGA	<b>CPK</b>	PARALLEL VELOCITY C.
08	SLALOM DE ST. ESTEVÃO GALÉS	<b>SLA</b>	S. R. D. CHELEIRENSE
08	REGULARIDADE SPORT VILA DE PORTO DE MÓS 1	<b>TFRSCPM</b>	C. A. 1994
08	TRIAL 4X4 LAMACEIROS 2	<b>TRI 4X4 Ex</b>	C. D. NACIONAL
10 a 14	FORMAÇÃO DE KARTING ACP	<b>K Ex</b>	A. C. PORTUGAL
14 e 15	RAMPA DO CARAMULO	<b>CPM</b>	TARGA CLUBE
14 e 15	XVI RALI DAS VINDIMAS	<b>RR</b> <b>TRRC</b>	PENELA RACE E. C.
14 e 15	RALI LEGENDS BUSSACO	<b>RR</b>	C. LUSO CLÁSSICOS
14 e 15	IBÉRICO TRIAL 4X4 - COUÇO (CORUCHE)	<b>CISSET 4X4</b>	A. P. TRIAL EXTREMO
15	PERÍCIA DE POMBAL	<b>TFNP</b> <b>TFSFI</b>	SLALOM CLUBE PORTUGAL
15	PERÍCIA VILA DO PAUL	<b>TFRAIANO</b>	GUARDA UNIDA
15	SLALOM DE SÃO MAMEDE	<b>SLA</b>	N. D. M. LEIRIA
20 e 21	RALI DE FAMILICÃO	<b>RR</b>	A. TEAM BAIA
21	RAMPA REGIONAL CASSIANO'S CAR	<b>TRRAMAK</b>	C. A. 100 À HORA MADEIRA
21 e 22	12 HORAS RESISTÊNCIA KARTING	<b>RESK</b>	C. A. MINHO
21 e 22	MONTALEGRE I	<b>CPRx</b> <b>CPKx</b> <b>CPSBx</b>	C. A. VILA REAL
21 e 22	XX SLALOM DE FIGUEIRA DE CASTELO RODRIGO	<b>TFRAIANO</b>	C. ESCAPE LIVRE
22	4ª ESPECIAL DE RIBA DE AVE	<b>ESP S</b>	A. TEAM BAIA



# 1. Boletim Desportivo

22	REGULARIDADE SPORT DA GARDUNHA	<b>REG S</b>	LUSITÂNIA A. C.
28	CORRIDA DA RAMPA	<b>REG H</b>	C. A. A. CASTELO BRANCO
28	RALI LOTUS - OEC	<b>RR AMRCA TFLLV</b>	OEC M. C.
28 e 29	RAMPA DE MURÇA	<b>CPM</b>	C. A. M. I.
28 e 29	PERÍCIA DE VILA CHÃ DE OURIQUE (CARTAXO)	<b>TFNP</b>	SLALOM CLUBE PORTUGAL
28 e 29	RALI VILA DE OURIQUE	<b>CSR</b>	AERO C. BEJA
29	ROTAX 3 - BALTAR	<b>TFRTX</b>	MOTORSPORT VIANA C.
29	REGULARIDADE SPORT ZONA INDUSTRIAL PORTO DE MÓS	<b>TFRSCPM</b>	C. A. 1994

**NOTA:**

\* A Tipologia refere-se ao tipo de prova/campeonato(s). Legenda disponível no calendário anual.

## 1.2. Alterações à Regulamentação Desportiva

Informa-se que os seguintes artigos sofreram alterações:

<b>Disciplina</b>	<b>Documento</b>	<b>Artigo</b>	<b>Hiperligação</b>
<b>Velocidade</b>	<i>Campeonato de Portugal de Velocidade de Turismos</i>	<b>2; BOP Estoril Racing Weekend</b>	<a href="http://www.velocidade.fpak.pt/regulamentos">http://www.velocidade.fpak.pt/regulamentos</a>
	<i>Campeonato de Portugal de Velocidade de Legends</i>	<b>3.1</b>	
	<i>Campeonato de Portugal de Velocidade de Clássicos</i>	<b>3.1</b>	
	<i>Campeonato de Portugal de Velocidade de Clássicos 1300</i>	<b>3</b>	
	<i>Supercars Sprint Series</i>	<b>2</b>	
<b>Ralis</b>	<i>Campeonatos Norte/Centro/Sul de Ralis</i>	<b>2.1</b>	<a href="http://www.ralis.fpak.pt/regulamentos">http://www.ralis.fpak.pt/regulamentos</a>
	<i>Campeonato de Portugal de Clássicos de Ralis</i>	<b>12</b>	
	<i>Campeonato de Portugal de GT de Ralis</i>	<b>12</b>	
	<i>Prescrições Específicas de Ralis</i>	<b>Anx 3 - 1.6; 1.6.2; 20.4</b>	
<b>Todo-o-Terreno</b>	-	-	-
<b>Montanha</b>	<i>Prescrições Específicas de Montanha</i>	<b>4.1.1 4.2.1</b>	<a href="http://www.montanha.fpak.pt/regulamentos">http://www.montanha.fpak.pt/regulamentos</a>
<b>Ralicross</b>	-	-	-
<b>Karting</b>	<i>Campeonato de Portugal de Karting KIA</i>	<b>2.1</b>	<a href="http://www.karting.fpak.pt/regulamentos">http://www.karting.fpak.pt/regulamentos</a>
	<i>Troféu Figueiredo e Silva</i>	<b>2.1</b>	
	<i>Troféu António Dinis</i>	<b>2.1</b>	
	<i>Troféu Rotax</i>	<b>1.3</b>	
<b>Regularidade</b>	-	-	-
<b>Drift</b>	-	-	-
<b>Trial 4x4</b>	<i>Campeonato de Portugal de Trial 4x4</i>	<b>15.11; 24.3; 24.4; 24.3.1; 24.4.1</b>	<a href="http://www.fpak.pt/competicoes/2018/trial-4x4/campeonato-portugal-trial-4x4">http://www.fpak.pt/competicoes/2018/trial-4x4/campeonato-portugal-trial-4x4</a>
<b>Séries Internacionais</b>	-	-	-

## 1.3. Declaração de Seguro de Provas de Estrada

Informa-se que os concorrentes das prova de estrada (ralis, todo-o-terreno e regularidade) podem solicitar ao organizador a declaração de seguro do evento, que fará fé perante as autoridades de trânsito, nos **percursos de prova** previstos no **caderno de itinerário**.

## 2.1. Alterações à Regulamentação Técnica FPAK

Informa-se que os seguintes artigos sofreram alterações:

Disciplina	Documento	Artigo	Hiperligação
<b>Velocidade</b>	-	-	-
<b>Ralis</b>	Taça FPAK de Ralis	<b>3.1</b>	<a href="http://www.ralis.fpak.pt/regulamentos">http://www.ralis.fpak.pt/regulamentos</a>
<b>Todo-o-Terreno</b>	-	-	-
<b>Montanha</b>	-	-	-
<b>Ralicross</b>	-	-	-
<b>Karting</b>	-	-	-
<b>Regularidade</b>	-	-	-
<b>Drift</b>	-	-	-
<b>Trial 4x4</b>	-	-	-
<b>Séries Internacionais</b>	-	-	-

## 2.2. Alterações à Regulamentação Técnica FIA

Informa-se que os seguintes artigos sofreram alterações:

Documento	Descrição	Hiperligação
Anexo J ao CDI	<b>Art. 253</b> - Equipamento de Segurança (Gr. N, A, R-GT)	<a href="http://www.fpak.pt">www.fpak.pt</a> separador Técnica <b>ou</b> <a href="https://www.fia.com/regulation/category/123">https://www.fia.com/regulation/category/123</a>
	<b>Art. 260 D</b> - Regulamentação Específica para Viaturas R3D e R3T	
	<b>Art. 254</b> - Regulamentação Específica para Automóveis de Produção (Gr. N)	
	<b>Art. 260</b> - Regulamentação Específica para Viaturas dos grupos R	
	<b>Art. 261</b> - Regulamentação Específica para Viaturas do Grupo R5	
	<b>Art. 279</b> - Regulamento Técnico para Viaturas de Ralicross	
	<b>Art. 285</b> - Regulamentação Específica das Viaturas de Todo-o-Terreno Modificadas (Gr. T1)	
Listas Técnica	<b>Nº 01</b> - Depósitos de Segurança FIA FT3-1999, FT3.5-1999, FT5-1999	<a href="http://www.fpak.pt">www.fpak.pt</a> separador Técnica <b>ou</b> <a href="https://www.fia.com/regulation/category/761">https://www.fia.com/regulation/category/761</a>
	<b>Nº 12</b> - Bancos de Competição Norma FIA 8855-1999	
	<b>Nº 27</b> - Fato de competição, roupa interior, luvas e botas Norma FIA 8856-2000	
	<b>Nº 29</b> - Sistema de Retenção de Cabeça FIA 8858-2002 e 8858-2010	
	<b>Nº 33</b> - Capacetes FIA 8860-2004 e 8860-2010	
	<b>Nº 40</b> - Bancos de Competição Norma FIA 8862-2009	
<b>Nº 57</b> - Cintos de Segurança FIA 8853-2016		



### 2.3. Atualização dos Passaportes Técnicos

No seguimento da informatização da FPAK, informa-se que foi enviado para **todos** os detentores de passaportes técnicos válidos o novo modelo do Passaporte Técnico Eletrónico (cartão), cujo acesso pode ser efetuado pelo Portal FPAK Online ([portal.fpak.pt](http://portal.fpak.pt)). Solicita-se aos proprietários que ainda não tenham recebido o cartão de identificação do Passaporte Técnico Eletrónico que atualizem os seus dados de morada junto dos serviços da FPAK.

Está previsto que a apresentação do Passaporte Técnico nas provas através do cartão de identificação se torne **obrigatória** a partir do quarto trimestre do presente ano, sendo descontinuado o anterior modelo do Passaporte Técnico.

Os concorrentes que venham a participar em **provas no estrangeiro** e que tenham procedido à requisição de **matrícula de competição** devem solicitar a emissão do passaporte no modelo físico (formato A4).

### 2.4. Artigos de Revisão Técnica

#### 2.5.1. Equipamentos de Segurança Falsificados

Infelizmente, o problema da falsificação de equipamentos de segurança continua a ser um problema recorrente no desporto motorizado, sendo os mais comuns os bancos de competição e os cintos de segurança.

Pode, no entanto, ser evitado na maioria dos casos se a compra for efetuada num estabelecimento especializado e licenciado, e se o comprador estiver devidamente informado sob como detetar estes equipamentos. Em caso de dúvida, por favor contactar o Departamento Técnico da FPAK para qualquer esclarecimento.

A informação detalhada referente aos equipamentos de segurança está esplanada na respetiva Lista Técnica, onde consta:

- Tipo de Etiqueta
- Norma FIA
- Número de Homologação
- Modelo

Todos estes parâmetros têm de estar em **total conformidade** com a respetiva Lista Técnica.

Todas as listas técnicas estão disponíveis em: [www.fpak.pt](http://www.fpak.pt) > separador Técnica, onde se encontram agrupados por disciplina.

#### **Como determinar qual a Lista Técnica onde consta o equipamento?**

Identificar a norma FIA associada ao equipamento ou identificar tipo de equipamento.



### Como consultar a Lista Técnica?

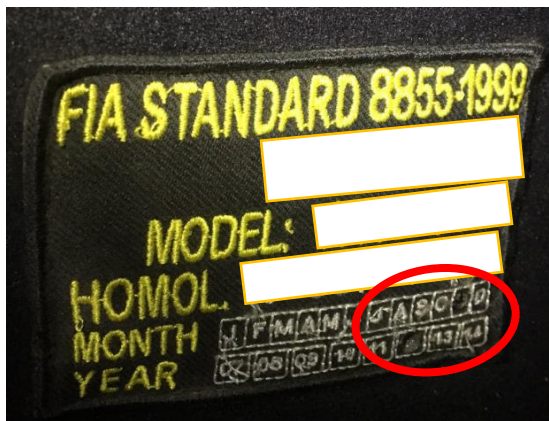
1. **Etiqueta do equipamento:** Confirmar se a etiqueta de identificação do equipamento e respetiva data de fabrico estão em conformidade com o especificado no início da mesma. O mesmo tipo de equipamento, respeitando a mesma norma, apresenta diferentes tipos de etiqueta de identificação de acordo com a sua data de fabrico!
2. **Procurar o equipamento:** Identificar o equipamento através dos dados de Construtor, Modelo, N° de Homologação.
3. **Confirmar validade e data de fabrico:** Na coluna Homologação, é indicada a data início e fim de fabrico do respetivo modelo de equipamento. Para determinar a data em que expira o equipamento deve-se somar o período de validade do mesmo (por vezes indicado na etiqueta de identificação).
4. **Confirmar especificações:** existem outras informações presentes nesta tabela, variáveis com o tipo de equipamento. (Exemplo: n° de pontos de fixação dos cintos, suportes de bancos compatíveis, etc.)

### Exemplos de equipamentos de segurança falsificados

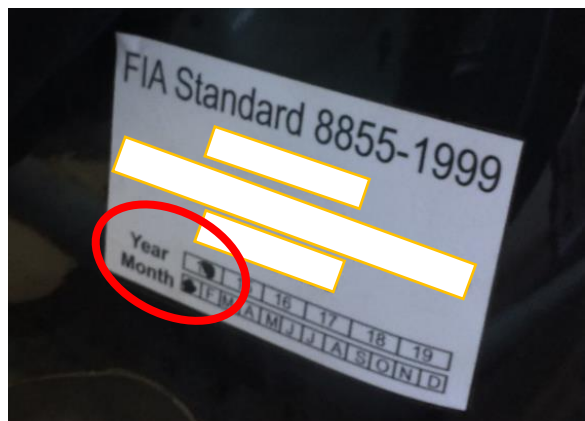
#### Bancos de Competição

##### Exemplo 1:

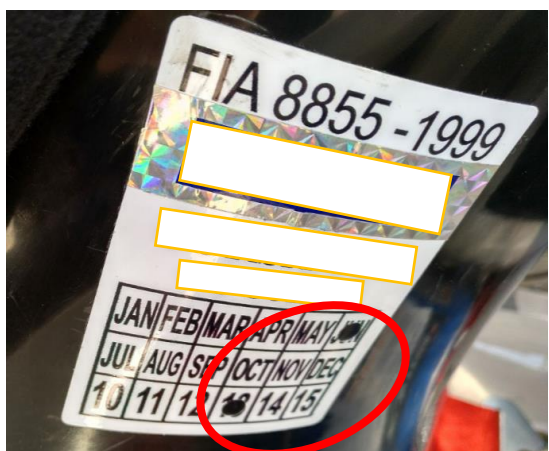
De 01.01.2012 até 31.12.2013 todos os bancos de competição da norma FIA 8855-1999 apresentam uma etiqueta com holograma conforme a Figura 1 d). Deste modo, a etiqueta bordada apresentada na Figura 1 a) trata-se de uma falsificação, já que indica uma data de fabrico 11.2012. O mesmo caso ocorre com as etiquetas da Figura 1 b) e c).



a)



b)



c)



d)

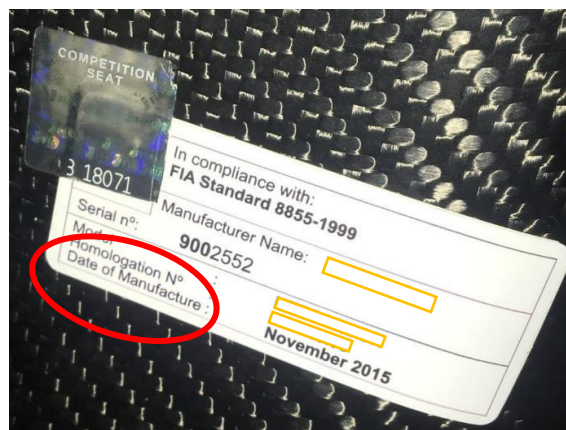
Figura 1 - a) b) e c) Exemplo nº1 de falsificação de etiqueta de um banco de competição FIA 8855-1999 e b) modelo de etiqueta correto correspondente à data de fabrico indicada.

### Exemplo 2:

Desde 01.01.2014 todos os bancos de competição da norma FIA 8855-1999 apresentam uma etiqueta com holograma conforme a Figura 2 a), indicando a data de fim de validade ("Not valid after"). Deste modo, a apresentada na Figura 2 Figura 1b) trata-se de uma falsificação, já que não indica essa data de fim de validade.



a)



b)

Figura 2 - a) Exemplo nº2 de falsificação de etiqueta de um banco de competição FIA 8855-1999 e b) modelo de etiqueta correto correspondente à data de fabrico indicada.



## Cintos de Segurança

Os cintos de segurança da fabricados após 01.01.2013 terão obrigatoriamente um holograma junto da etiqueta de uma das cintas dos ombros, como mostra a Figura 3.



Figura 3 - Modelo de etiquetas de cintos de segurança.

Nas restantes cintas, para além da indicação da norma FIA e Número de Homologação, a etiqueta terá obrigatoriamente de indicar a data de fim de validade ("Not valid after"), como mostra a Figura 4.



Figura 4 - Falta da indicação da data de fim de validade na etiqueta de um cinto de segurança.